

## СХЕМА РАСПОЛОЖЕНИЯ ГРАНИЦ ПУБЛИЧНОГО СЕРВИТУТА

Объект: «Строительство СТП 10/0,4 кВ, ВЛ 10 кВ, ВЛ 0,4 кВ с установкой ПУ для электроснабжения станции катодной защиты по адресу: Пермский край, Пермский район, автодорога Болгары-Юго-Камский-Крылово, 12 км (4500071007)»

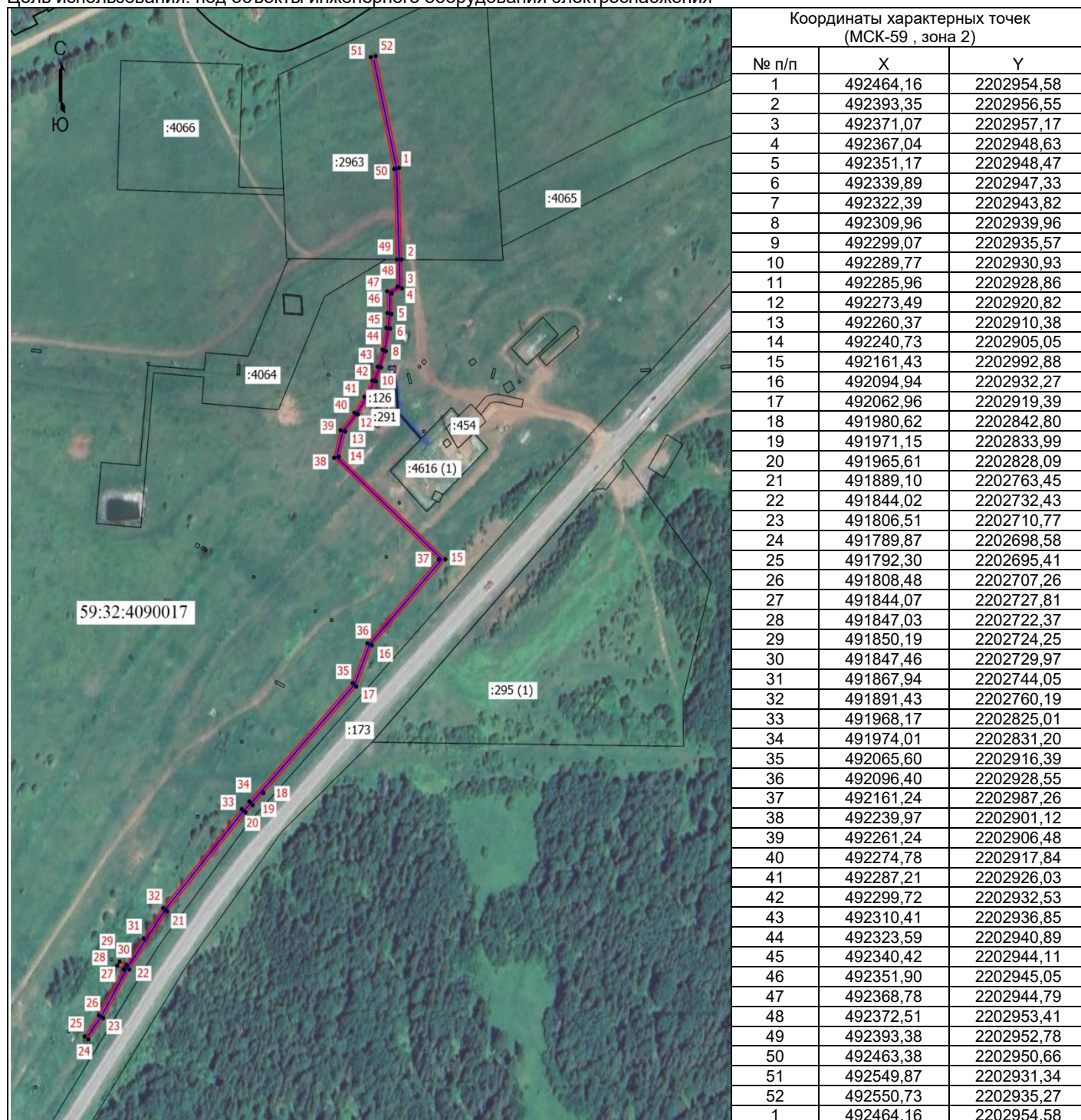
Местоположение объекта: Пермский край, Пермский муниципальный округ, автодорога Болгары-Юго-Камский-Крылово, 12 км

Площадь земель или части земельного участка, кв.м.: 3524

Категория земель: земли сельскохозяйственного назначения, земли промышленности, энергетики, транспорта, связи, радиовещания, телевидения, информатики, земли для обеспечения космической деятельности, земли обороны, безопасности и земли иного специального назначения

Вид разрешенного использования земельного участка: -

Цель использования: под объекты инженерного оборудования электроснабжения



Масштаб 1: 1000

Условные обозначения

- - Граница кадастрового квартала
- - Граница земельного участка, согласно сведениям из ЕГРН
- - Граница зоны с особыми условиями использования
- - Граница публичного сервитута
- - Граница сооружения, планируемого к строительству
- 59:32:4090017 - Номер кадастрового квартала
- :173 - Кадастровый номер земельного участка
- 1 - Обозначение новой характерной точки